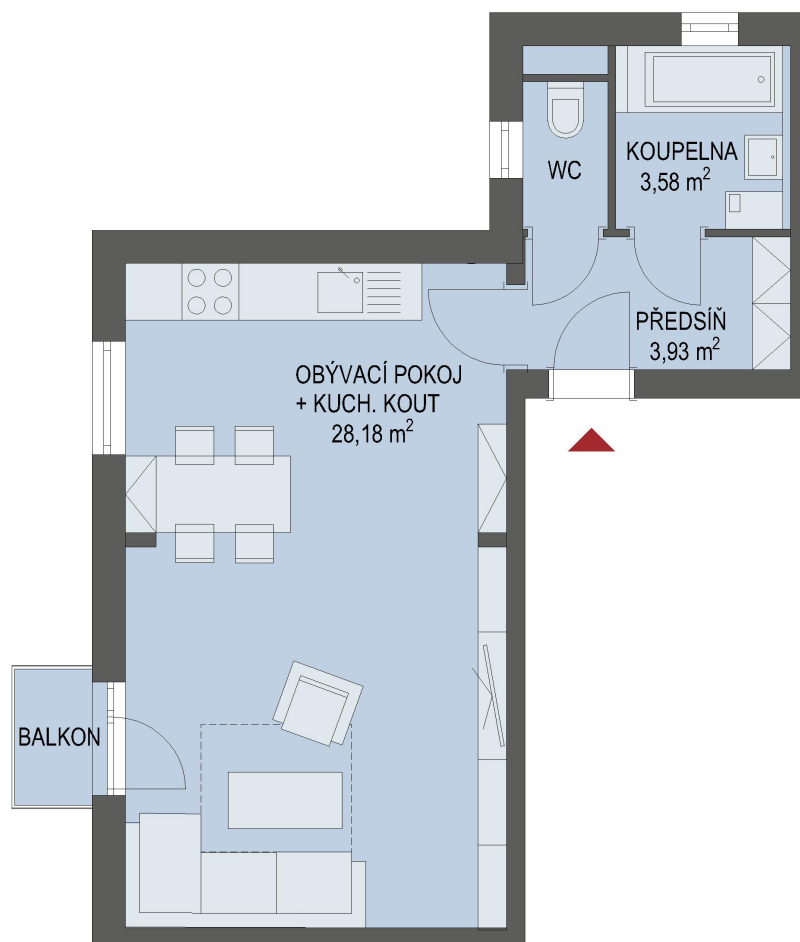


NOVÉ BYTY - Praha - Park Nehvizdy VIII



0m 5m

Byt č. 13

Byt. dům č.: BD 907
Patro: 3. NP
Dispozice: 1+kk

Celková plocha: * 38.4 m²
Balkón: 1.3 m²

Parkování: venkovní stání
Příslušenství: komora, sklepní kóje

* Celková výměra bytu zahrnuje případně i plochu balkonu
V ceně je již zahrnuto užívací právo ke sklepní kóji a venkovnímu
parkovacímu stání.
Součástí ceny je poplatek obci za rozvoj infrastruktury ve výši 50 000 Kč.



☎ 844 02 02 02
www.canaba.cz