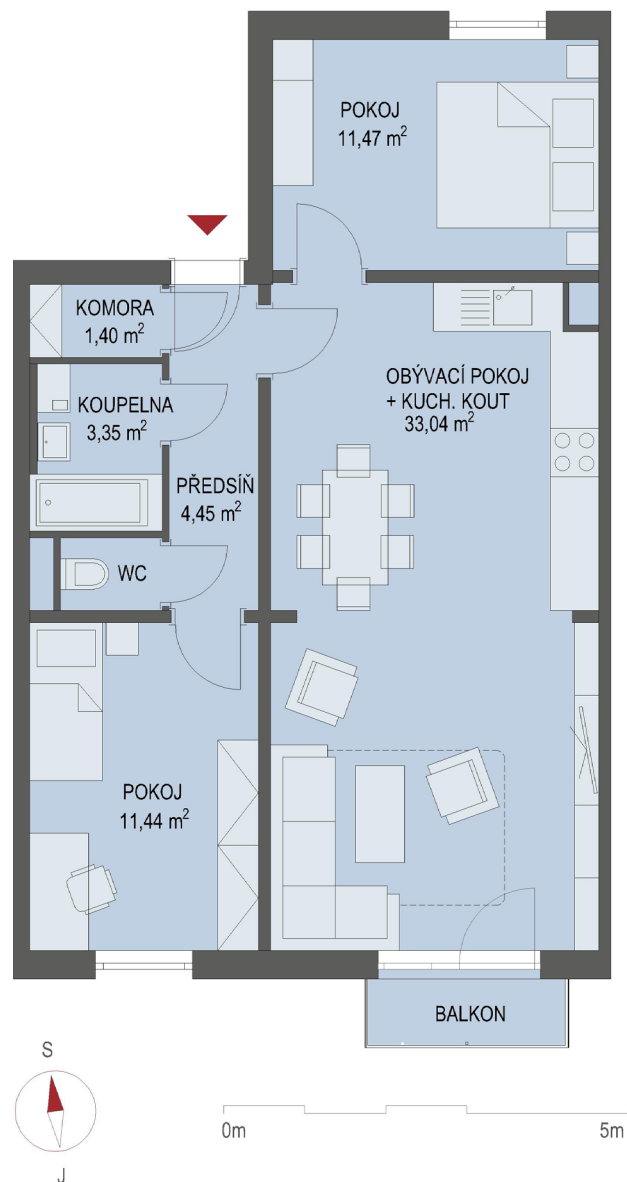


NOVÉ BYTY - Praha - Park Nehvizdy VIII



Byt č. 11

Byt. dům č.: **BD 904**
Patro: **3. NP**
Dispozice: **3+kk**

Celková plocha: * 68.5 m²
Balkón: 2.1 m²

Parkování: venkovní stání
Příslušenství: komora, sklepní kóje

* Celková výměra bytu zahrnuje případně i plochu balkonu
V ceně je již zahrnuto užívání právo ke sklepní kóji a venkovnímu parkovacímu stání.
Součástí ceny je poplatek obci za rozvoj infrastruktury ve výši 50 000 Kč.



☎ 844 02 02 02
www.canaba.cz