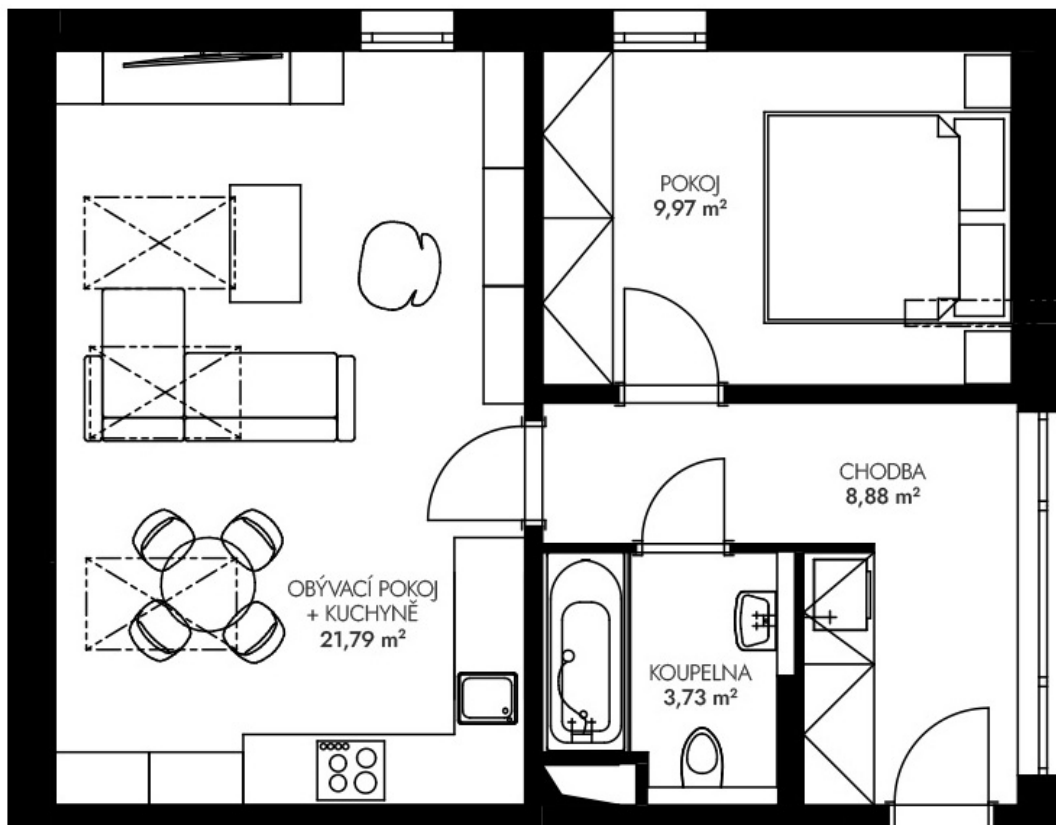


# NOVÉ BYTY - Praha - Dubeč



## Byt č. 9 (A.3.1)

Byt. dům č.: BD A  
Patro: 3. NP  
Dispozice: 2+kk

Celková plocha: 44.4 m<sup>2</sup>.

Příslušenství: venkovní parkovací stání



Veškeré texty, materiály, dokumenty, údaje, modely, vizualizace, vyobrazení a jiné podklady prezentované na těchto webových stránkách jsou pouze ilustrační, nejsou závazné a nepředstavují nabídku ani návrh na uzavření smlouvy. Provozovatel těchto webových stránek si zároveň vyhrazuje právo na jejich změnu.

☎ 844 02 02 02  
[www.canaba.cz](http://www.canaba.cz)