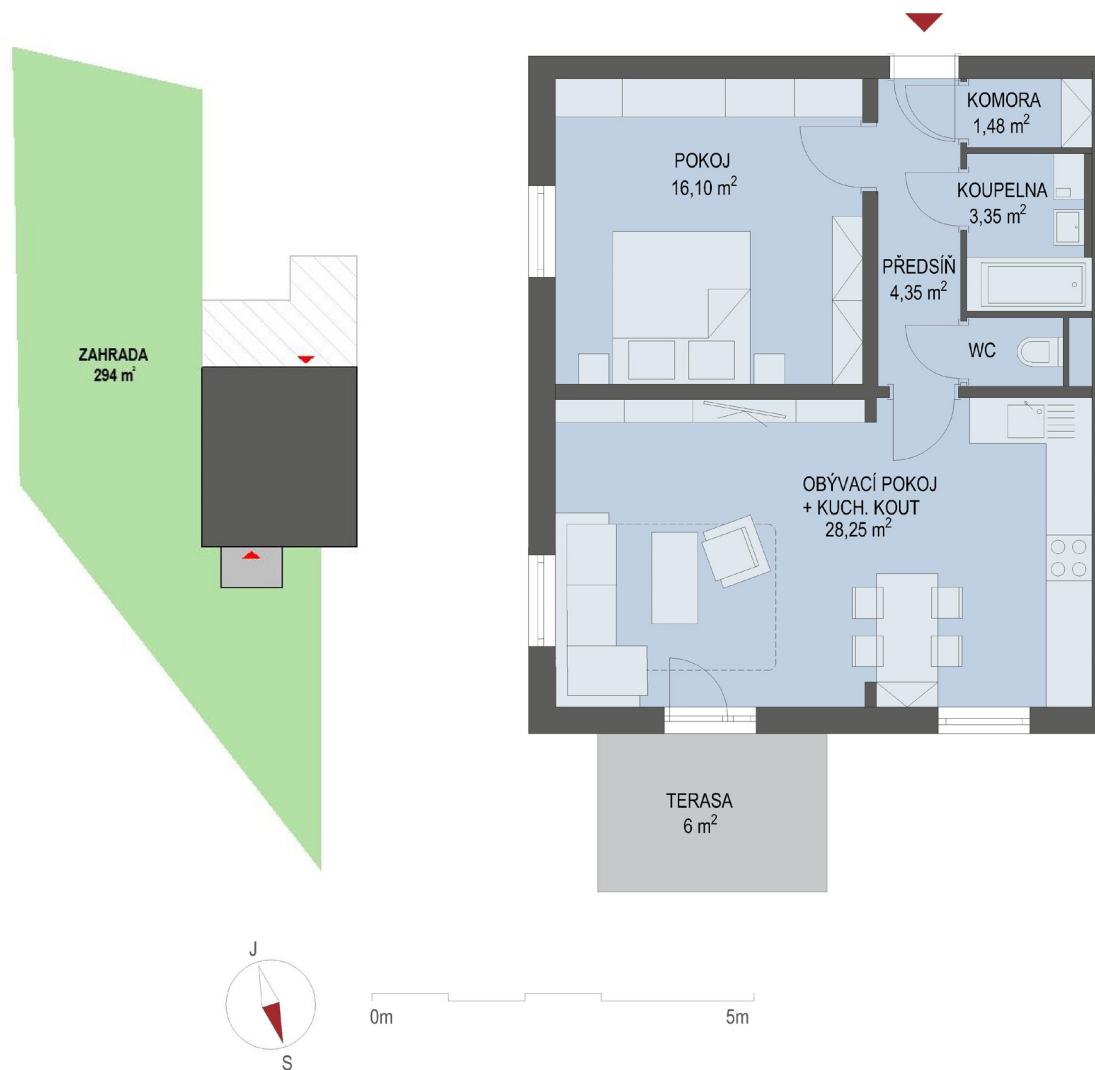


NOVÉ BYTY - Praha - Park Nehvizdy VIII



Byt č. 2

Byt. dům č.: BD 905
Patro: 1. NP
Dispozice: 2+kk

Celková plocha: * 54.7 m²
Plocha zahrádky: 294.0 m²

Parkování: venkovní stání
Příslušenství: komora, sklepní kóje

* Celková výměra bytu zahrnuje případně i plochu balkonu
V ceně je již zahrnuto užívání právo ke sklepní kóji a venkovnímu parkovacímu stání.
Součástí ceny je poplatek obci za rozvoj infrastruktury ve výši 50 000 Kč.



☎ 844 02 02 02
www.canaba.cz