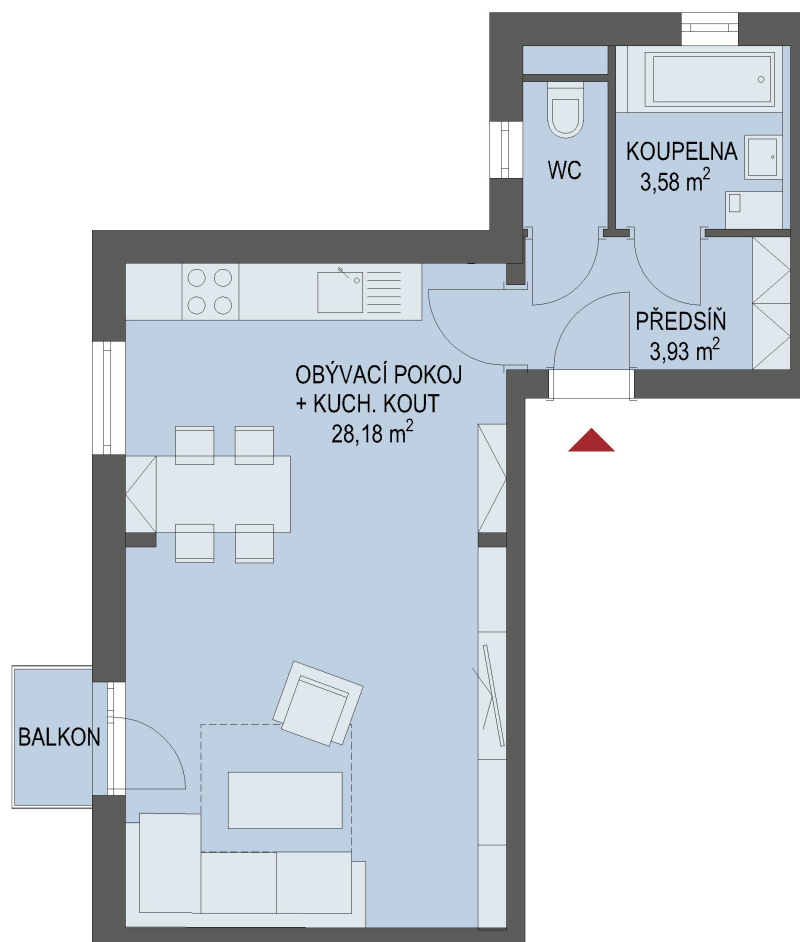


NOVÉ BYTY - Praha - Park Nehvizdy VIII



0m 5m

Byt č. 13

Byt. dům č.: **BD 904**
Patro: **3. NP**
Dispozice: **1+kk**

Celková plocha: * **38.4 m²**
Balkón: **1.3 m²**

Parkování: **venkovní stání**
Příslušenství: **komora, sklepní kóje**

* Celková výměra bytu zahrnuje případně i plochu balkonu
V ceně je již zahrnuto užívací právo ke sklepní kóji a venkovnímu
parkovacímu stání.
Součástí ceny je poplatek obci za rozvoj infrastruktury ve výši 50 000 Kč.



☎ 844 02 02 02
www.canaba.cz